

RREGULLAT E HIGJENES - E RËNDËSISHME

Ne kuzhine:



Ju lutemi pastroni sobën pas përdorimit.



Lavamani gjithashtu duhet të pastrohet pas përdorimit.



Gjithashtu pastroni furrën.



Ushqimi që ka rënë në dysheme duhet të merret dhe të hidhet në koshin e plehrave.



Hedhja e pelenave në koshin e plehrave në kuzhinë është e ndaluar.

Në ambientet sanitare:



Letra higjienike e përdorur hidhet me shpëlarjen. Letra higjienike nuk futet në koshin e plehrave.



Uluni kur përdorni tualetin. Ose sigurohuni absolutisht që urina dhe feçet të përfundojnë në tualet.



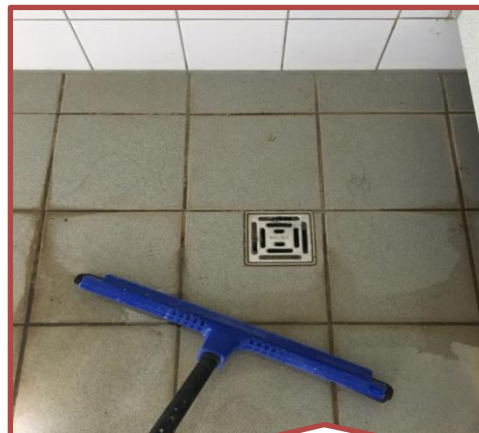
Kanaçet personale të ujit duhet të merren në dhomë. Nëse qëndrojnë në tualet, do të hiqen.



Hiqni papastërtitë në tualet me furçën e tualetit.



Kur fëmijët bëjnë dush, prindërit duhet të kontrollojnë dhe pastrojnë.



Pas dushit, shtyjeni ujin poshtë kanalit.

Nuk lejohet të lihen jashtëqitje në dush!

Paketimi bosh duhet të hidhet në kosh.