

HYGIENE REGELN – WICHTIG

In der Küche:



Bitte reinige nach der Benutzung den Herd.



Das Spülbecken muss ebenfalls nach der Benutzung gereinigt werden.



Reinige auch den Backofen.



Auf den Boden gefallene Lebensmittel müssen aufgehoben und in den Mülleimer geworfen werden.



Windeln in die Mülleimer der Küche zu werfen, ist verboten.

In den Sanitäranlagen:



Benutztes Toilettenpapier wird mit dem Spülen entsorgt. Toilettenpapier kommt **nicht** in den Mülleimer.



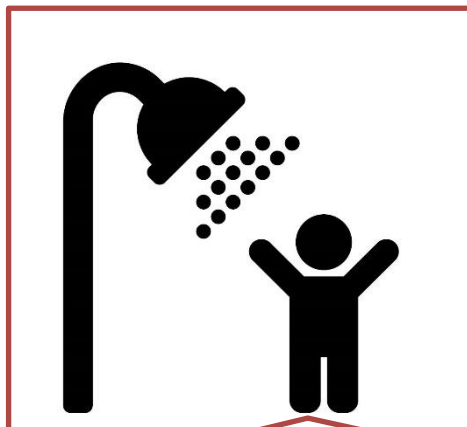
Bei der Nutzung der Toiletten hinsetzen. Oder unbedingt darauf achten, dass Urin und Kot in der Toilette landet.



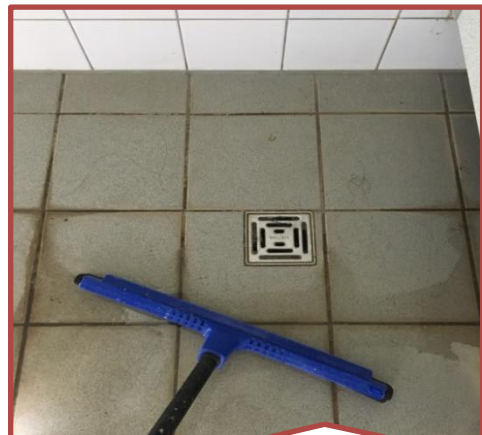
Persönliche Waschkannen müssen mit auf das Zimmer genommen werden. Wenn sie in der Toilette bleiben, werden sie entfernt.



Entferne Verschmutzungen in der Toilette mit der Toilettenbürste.



Wenn die Kinder duschen müssen die Eltern kontrollieren und sauber machen.



Nach dem Duschen das Wasser in den Abfluss schieben.

Es dürfen keine Ausscheidungen in der Dusche hinterlassen werden!

Leere Verpackungen müssen in den Müll geworfen werden.
